



Webinar: „Erneuerbare- und Bürgerenergie in Europa“
Montag 15. Juni 18:00-20:00

Foto: pixabay, sonnenblumen-feld-sonnenblumenfeld



Dr. Simone Peter

**Präsidentin
 Bundesverband
 Erneuerbare Energie e.V.
 (BEE)**



**Jutta Paulus
 MdEP**



Rainer Hinrichs-Rahlwes

**Vizepräsident European
 Renewable Energies
 Federation (EREF)**



Krisztina André

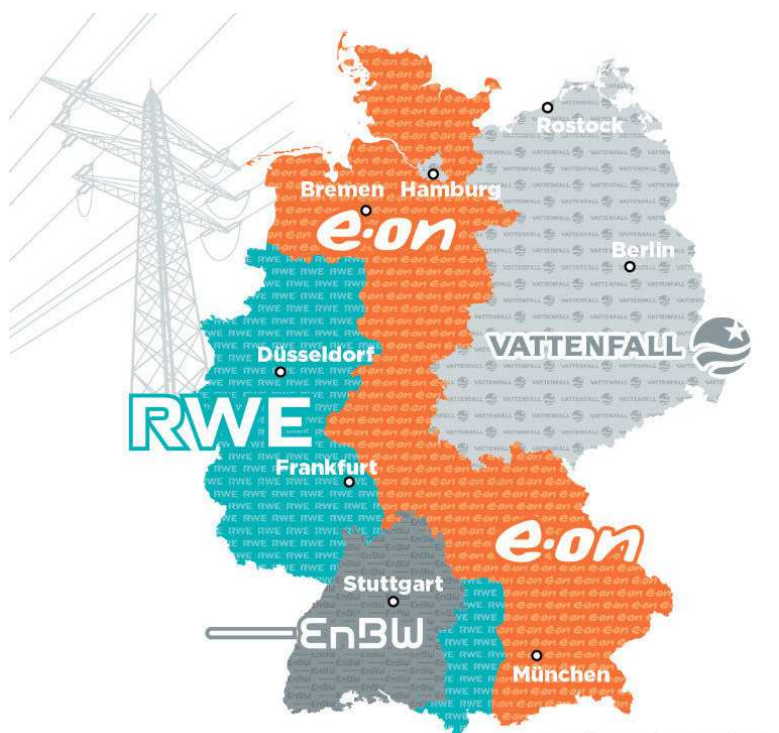
**Vorstand Bündnis
 Bürgerenergie e.V. (BBEn)**



EUROPEAN RENEWABLE ENERGIES FEDERATION



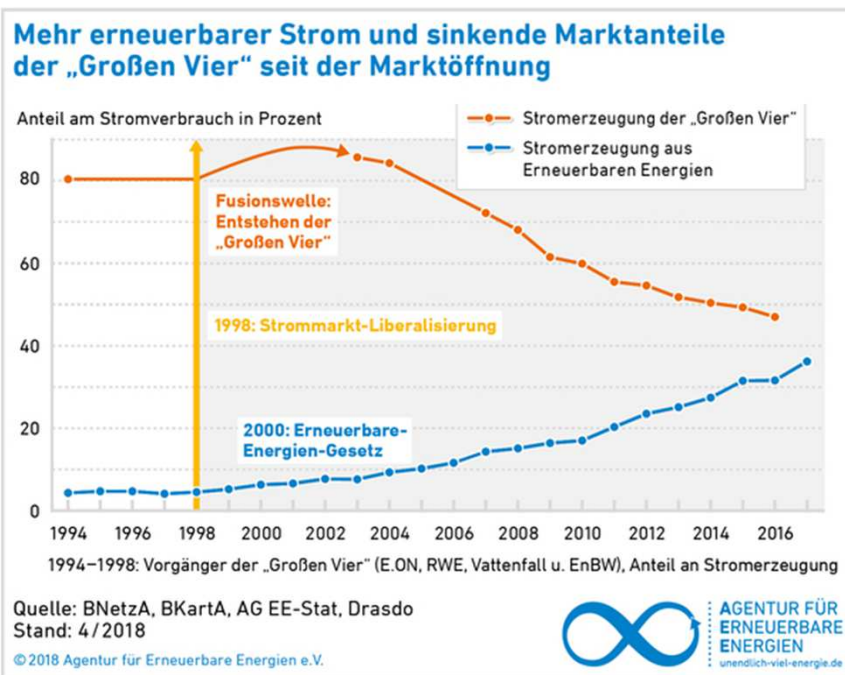
Ursprünglich dominierten 4 große Konzerne den Strommarkt in Deutschland.



Quelle: next-kraftwerke.de

2

Diese Marktmacht wurde durch eine dynamische Energiewende gebrochen.



Dezentralisierung und Demokratisierung des Strommarktes schritten im Laufe der vergangenen 20 Jahre voran.

BEE 
Bundesverband
Erneuerbare Energie e.V.



Die Zahl der Bürgerenergiegesellschaften schoss in die Höhe.

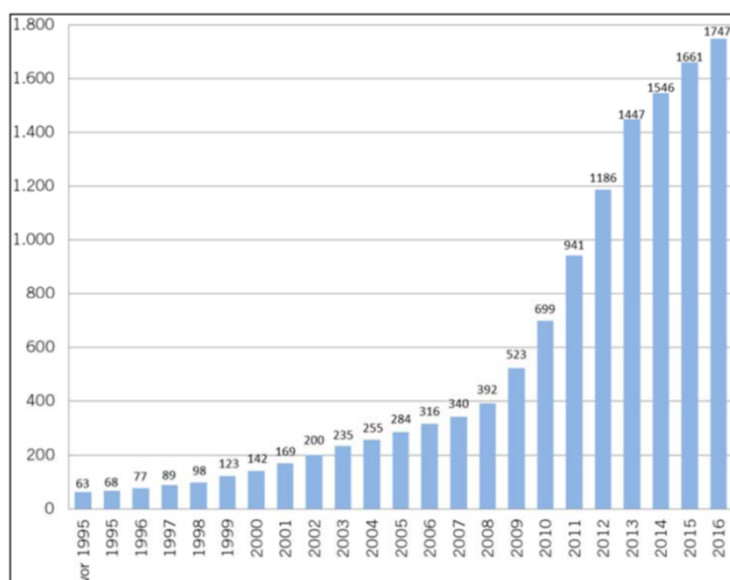


Abb. 1: Bestand an Bürgerenergiegesellschaften nach Jahren

Die frühe Öffnung des Strommarktes und die Einspeisevergütung nach EEG hat die Strommarktlandschaft in D erheblich verändert.

Stärkerer Wettbewerb und mehr Erneuerbare Energien in EU-Ländern mit früher Strommarktöffnung

Strommarktöffnung für Endverbraucher seit dem Jahr ...	Anzahl Strom-anbieter	Endverbraucher, die ihren Stromanbieter wechselten*	Größe des Ökostrommarkts (Endverbraucher)	Marktanteil der größten Stromerzeuger seit 1999	Anteil Erneuerbarer Energien am Stromverbrauch*	Vervielfachung erneuerbarer Stromerzeugung**
DE 1998	453	10%		80% 1999 2015 -33%	32%	x 6
ES 2003	68	7%		52% 1999 2015 -27%	37%	x 4
DK 2003	120	3%		40% 1999 2015 -7%	54%	x 10
NL 2004	65	16%		k.A.	13%	x 10
HU 2007	4	0%		39% 1999 2015 +14%	7%	x 14
FR 2008	21	5%		94% 1999 2015 -8%	19%	x 1,3

*im Jahr 2016 **seit 1995

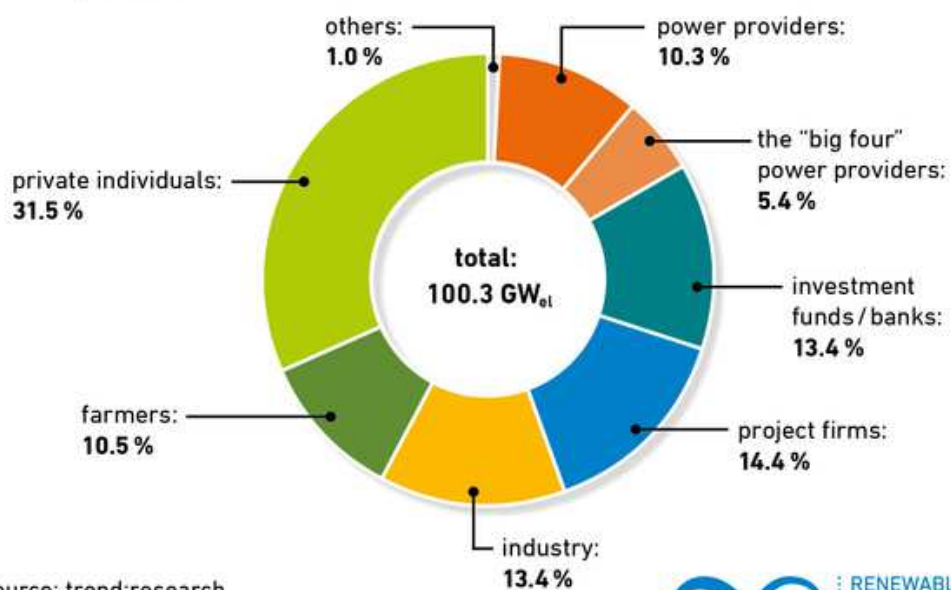
Quelle: EU-Kommission, ACER/CEER, BEUC, Eurostat
Marktanteile Deutschland: BNetzA/BKartA, eig. Berechnungen
Stand: 4/2018

© 2018 Agentur für Erneuerbare Energien e.V.

Fast jede dritte Ökostrom-Anlage hierzulande ist in Bürgerhand.

Renewable energy in the hands of the people

Ownership distribution of installed RE capacity for power production in Germany in 2016



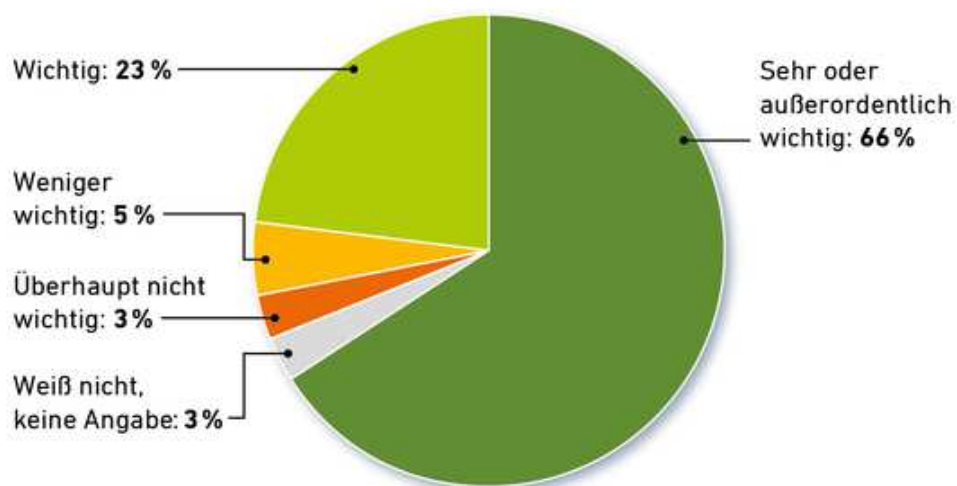
Source: trend:research
as of 12/2017

© 2018 Renewable Energies Agency

Die Erneuerbaren genießen in D immer noch ein hohes Ansehen – im Gegensatz zu Kohle und Atom.

89 Prozent der Deutschen unterstützen den Ausbau der Erneuerbaren Energien

Stärkere Nutzung und Ausbau Erneuerbarer Energien sind ...



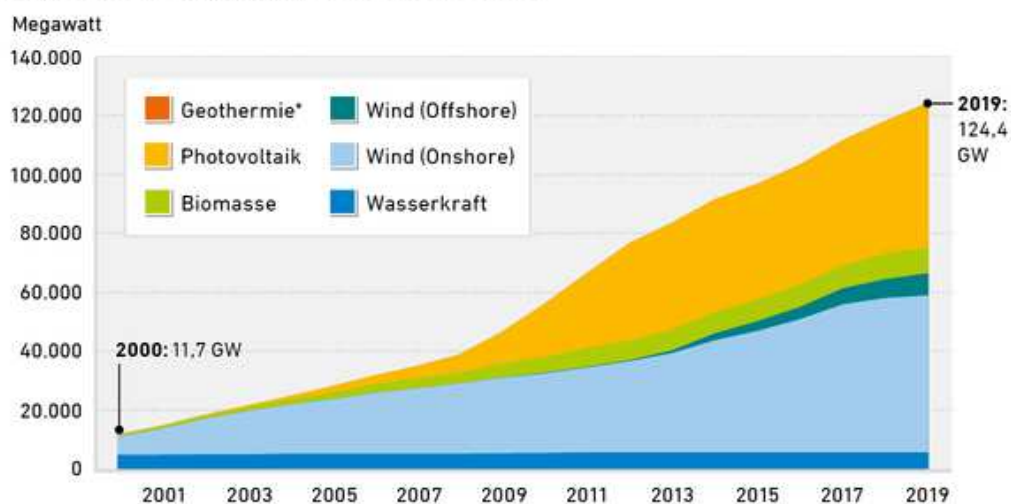
Quelle: Umfrage von YouGov im Auftrag der Agentur für Erneuerbare Energien, n=1003; Stand: 9/2019

© 2019 Agentur für Erneuerbare Energien e.V.

Die Entwicklung der Erneuerbaren Energien im Strombereich war sehr dynamisch, es braucht aber mehr, um die Klimaziele zu erfüllen.

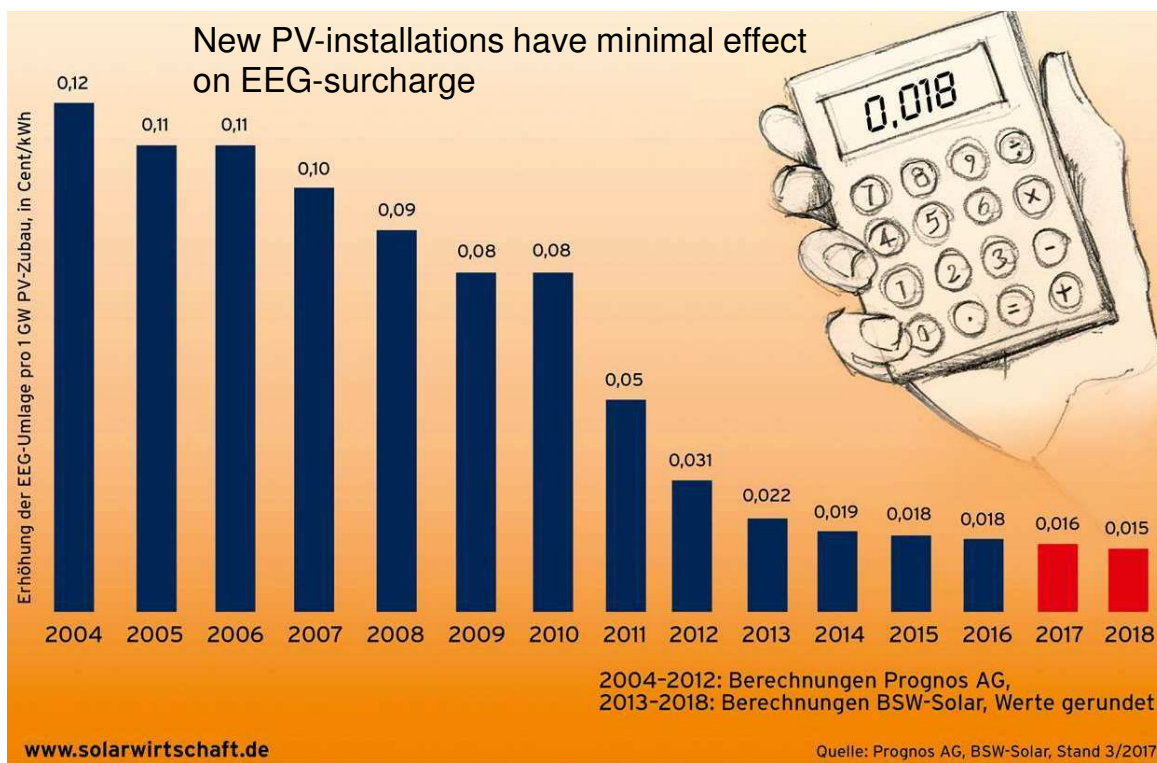
Installierte Leistung zur Stromerzeugung aus Erneuerbaren Energien in Deutschland 2000–2019

2019 waren 124 Gigawatt Leistung installiert. Das entspricht mehr als einer Verzehnfachung gegenüber dem Jahr 2000.



Quelle: AGEE-Stat
Stand: 3/2020
© 2020 Agentur für Erneuerbare Energien e.V.

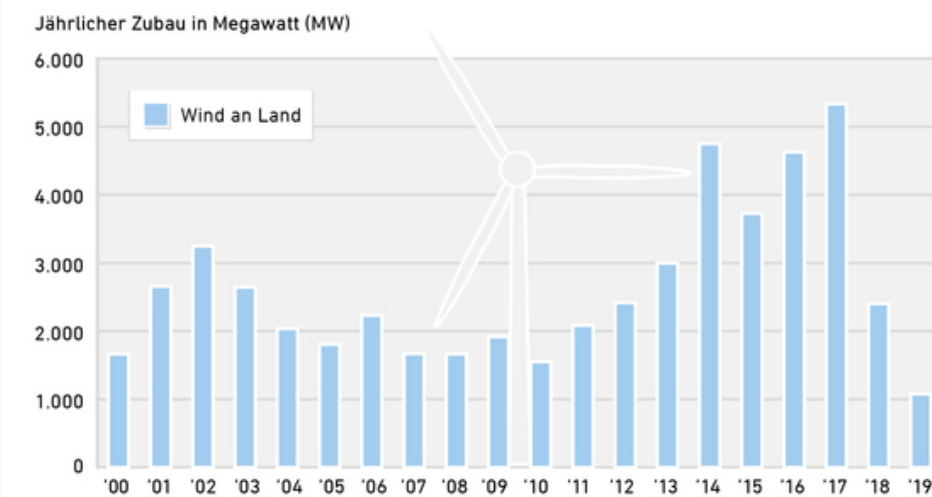
Solar- und Windenergie sind günstig wie nie!



10

Aber der Ausbau der EE stockt...

Jährlicher Zubau an Windenergieanlagen an Land in Deutschland
2019 war das mit Abstand zubauschwächste Jahr seit der Einführung des
Erneuerbare-Energien-Gesetzes im Jahr 2000.



Quelle: Deutsche Windguard GmbH, BWE 2020
Stand: 12/2019

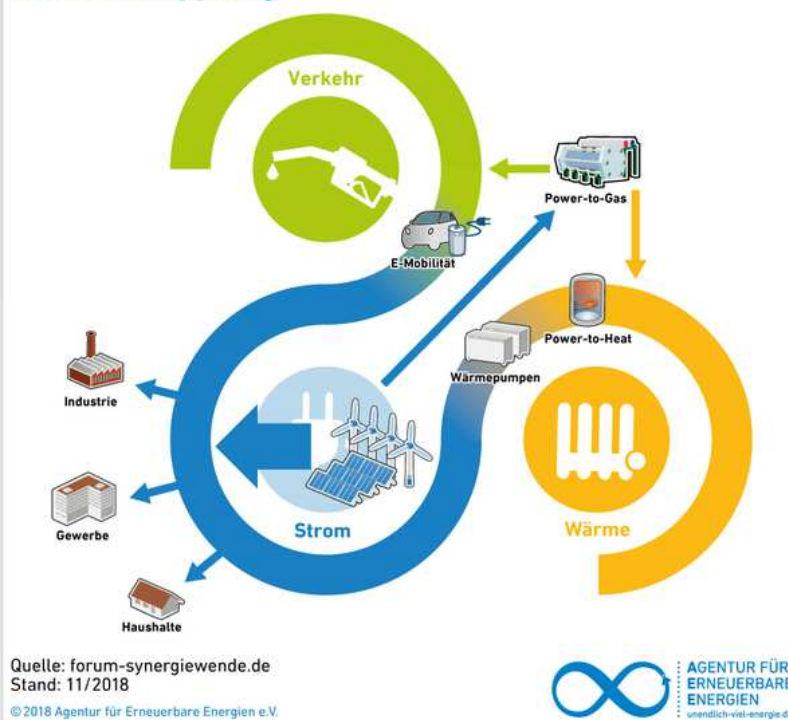
© 2020 Agentur für Erneuerbare Energien e.V.

Für die Sektorenkopplung wird deutlich mehr Erneuerbarer Strom benötigt.

Der Stromverbrauch wird durch Sektorenkopplung ansteigen:

- o Haushalte, Kommunikation/Digitalisierung, Rechenzentren, klassischer Verbrauch Industrie, Rebound-Effekte, ...
- + Elektromobilität, Wärmepumpe, PtX-Inlandsproduktion, ...
- + Sektorenkopplung in der Industrie (neue Prozesse), ...
- Effizientere Stromverwendung, geringerer Kraftwerkseigenverbrauch, ...

Sektorenkopplung

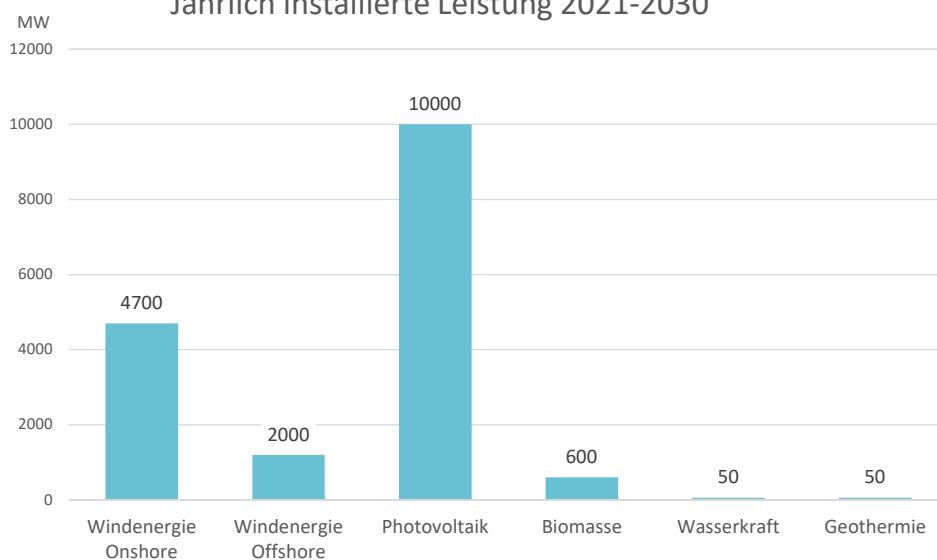


Ausbau von Erneuerbare Energien-Anlagen gemäß BEE-Szenario 2030



BEE-Szenario 2030

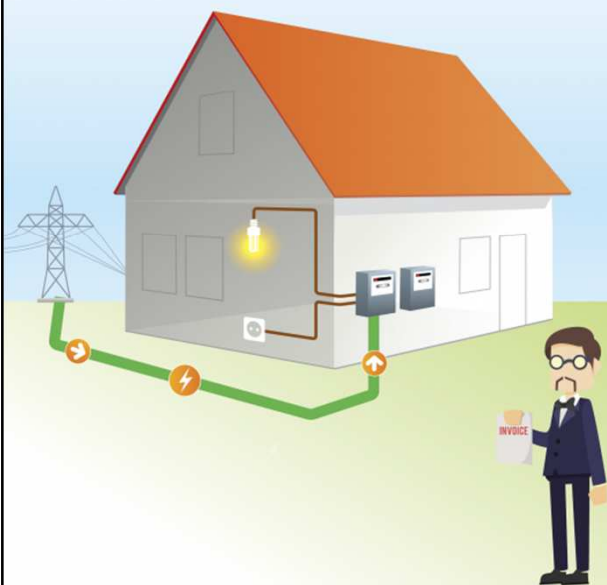
Ausbau von Erneuerbare Energien-Anlagen:
Jährlich installierte Leistung 2021-2030



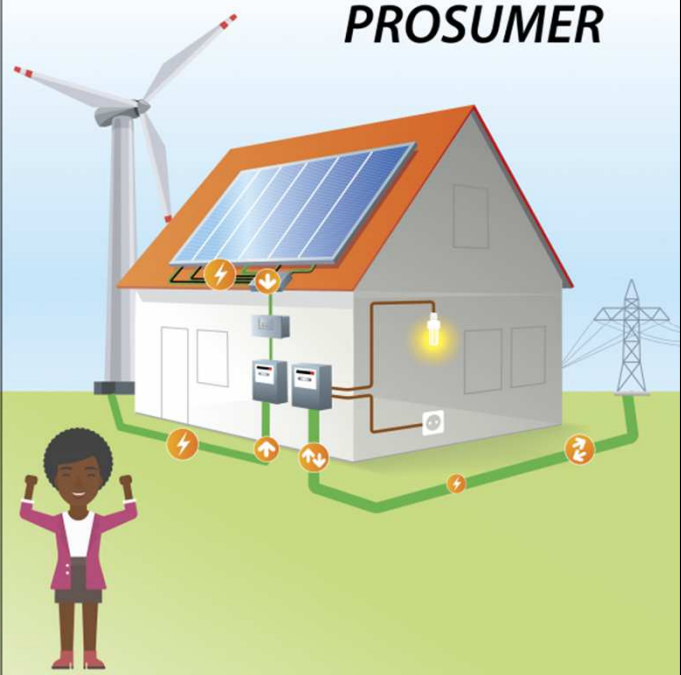
13

Outlook: The prosumer society is the future.

CONSUMER



PROSUMER



14

Was JETZT getan werden muss, um 65 Erneuerbare zu erreichen.

- Realistische Annahmen zum Bruttostromverbrauch
- Chancendebatte einer regionalen, bürgernahen Energieversorgung
- Ambitionierter Ausbau für Erneuerbare Energien gemäß den Klimazielen



Den Green Deal als Chance verstehen.



**Green Deal als
 Innovations- und
 Wachstumsstrategie im
 Zentrum der
 Konjunkturmaßnahmen**



**Europaweite
 Treibhausgasneutralität
 bis 2050 und
 ambitionierter Climate
 Target Plan 2030
 zusammen mit den
 Bürgern realisieren!**



**Industriepolitische
 Maßnahmen mit
 Erneuerbare Energien im
 Zentrum ausrichten**



Forderungen mit Blick auf Bürgerenergie:

- Die Umsetzung der EE-RL setzt klare Leitplanken für die Etablierung von Renewable Energy Communities (RECs) im deutschen Energiemarkt.
- RECs haben das Recht, Erneuerbare Energie, die durch ihre eigenen Anlagen produziert wurde, innerhalb ihrer Gemeinschaft gemeinsam zu nutzen.
- Alle EU-Bürger haben das Recht auf Energy Sharing, denn in der Erneuerbare-Energien-Richtlinie (EE-RL) in Art. 22 Nr. 2 b) steht: *„Member States shall ensure that renewable energy communities are entitled to share within the renewable energy community, renewable energy that is produced by the production units owned by that renewable energy community“*



Forderungen mit Blick auf Bürgerenergie:

Die Pflicht der Deutschen Bundesregierung ist es, die regulatorischen und rechtlichen Hürden zu senken, sodass nicht nur die gemeinschaftliche Stromerzeugung, sondern auch deren gemeinschaftliche Nutzung möglich wird, beispielsweise mittels Energy Sharing.

Es braucht also neue Wege: Bürgerbeteiligung ist ein Gewinn für alle: nicht nur für die Beteiligten, sondern auch für die Allgemeinheit!

Danke für die Aufmerksamkeit!

Bundesverband Erneuerbare Energie e. V.
German Renewable Energy Federation

Invalidenstraße 91
10115 Berlin
Tel 030 / 275 81 70 – 0
Fax 030 / 275 81 70 – 20
www.bee-ev.de

BEE 
Bundesverband
Erneuerbare Energie e.V.

