

Paludikultur in Niedersachsen

Webinar-Serie "Amore für die Moore Folge 7 - Niedersachsen"
am 25.10.2021

von

Colja Beyer

Kompetenzstelle Paludikultur Niedersachsen

Kompetenzstelle Paludikultur in Niedersachsen

Aufbau einer Kompetenzstelle Paludikultur im 3N Kompetenzzentrum e.V.

Projektlaufzeit: 2017 – 2022

Projektträger:



In Kooperation mit:



Projekt im Programm „Niedersächsische Moorlandschaften“



gefördert mit Mitteln des Europäischen Fonds für regionale Entwicklung (EFRE) Programmgebiet Stärker entwickelte Region (SER) und des Landes Niedersachsen



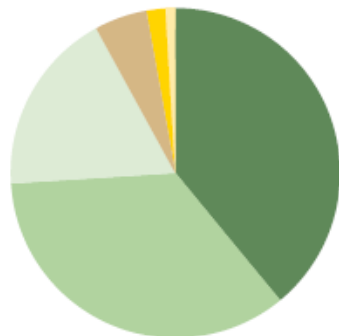
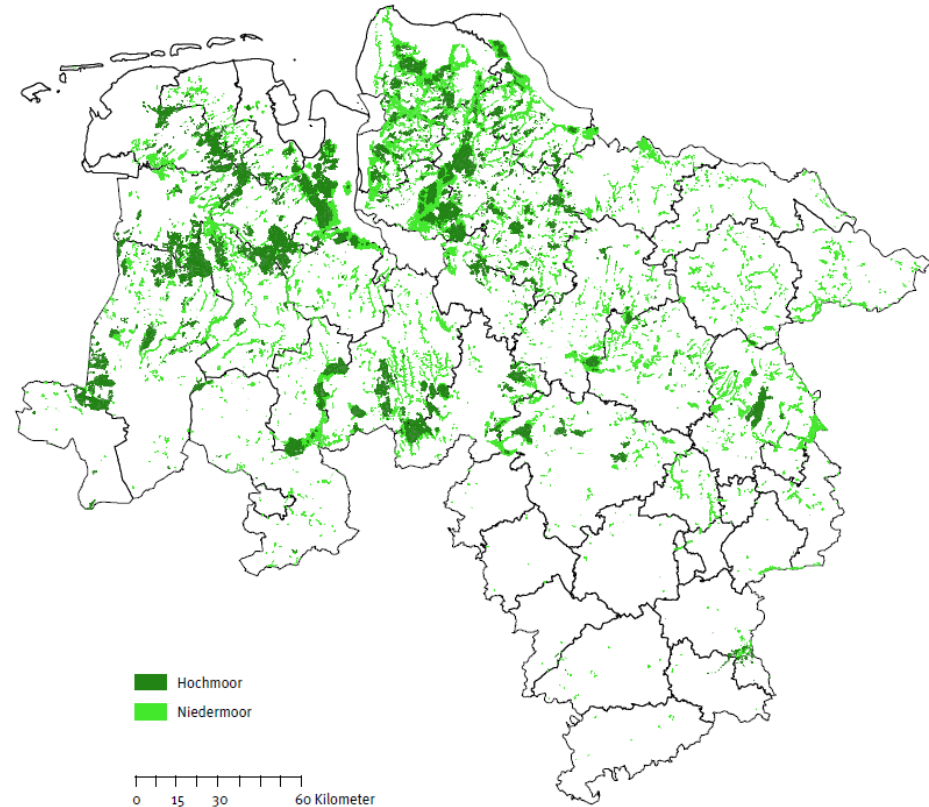
www.europa-fuer-niedersachsen.de

Moore in Niedersachsen

Gesamtfläche organische Böden: Ca. 500.000 ha (> 10 % der Landfläche Niedersachsens)

Gesamtfläche Moorboden: Ca. 376.000 ha (Moorboden: ≥ 3 dm und ≥ 30 % organische Substanz; KA Moorböden, Ad-hoc-AG Boden 2005)

laut aktueller Bodenkarte 1:50.000 (BK50)



- Hochmoor 42 %
- Niedermoor 34 %
- HN flächenüberl. 8 %
- HN 15-20 cm 14 %
- Sanddeckkultur HH 2 %
- Sanddeckkultur HN 1 %

Landwirtschaft in Niedersachsen

Ca. 10 % der landwirtschaftlich genutzten Fläche in Niedersachsen auf organischen Böden.

laut INVEKOS-Daten und aktueller Bodenkarte 1:50.000 (BK50)

Über die Hälfte der Fläche der organischen Böden wird landwirtschaftlich genutzt, meistens als Dauergrünland, häufig Milchwirtschaft

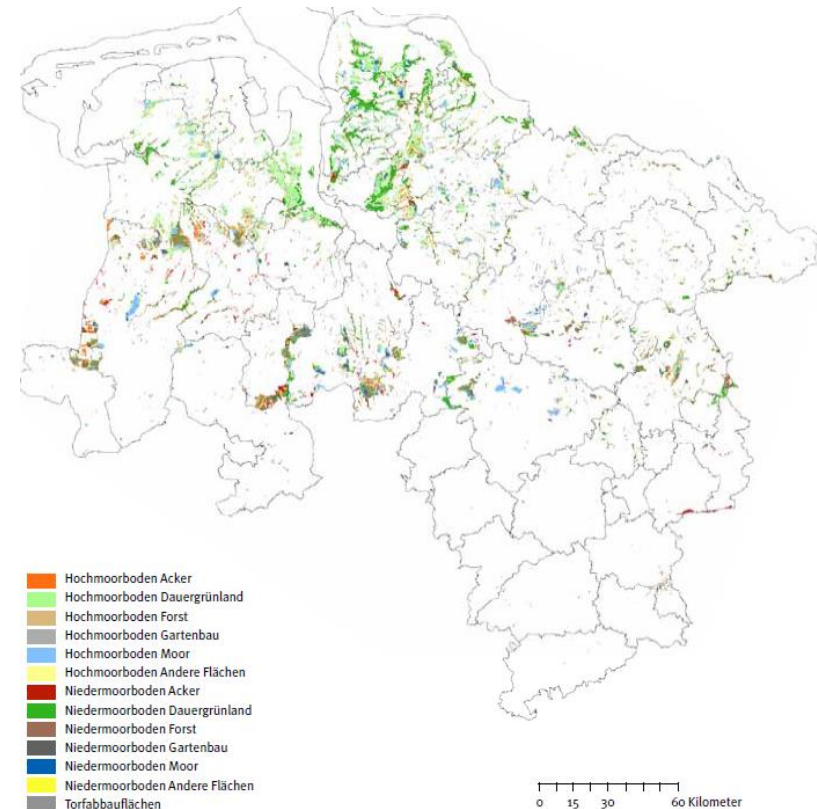


Größtenteils außerhalb von Schutzgebieten

Teilweise keine Vernässung erlaubt oder Kompensation vorgeschrieben

Grünland-Umbruchverbot!

Vernässung technisch oft nicht (mehr) möglich



Chancen und Risiken der Paludikultur in Niedersachsen

Synergien

- **Klimaschutz:**

Ungefähre jährliche THG-Emissionen in Mio. t CO₂-Äq. in Niedersachsen:

Gesamt:	108,0
Landwirtschaft:	14,8
Organische Böden:	10,6
Landwirtschaftlich genutzte org. Böden:	9,4
	(MU, 2016)

- **Bodenschutz**
- **Naturschutz**
- **Gewässerschutz**
- **Landschaftsbild und Erholungswert**
- **Wertschöpfung**

Konflikte

- **Naturschutz**

Paludikultur auf Naturschutzflächen?

Einbringen fremder Arten?

Saatgut- und Pflanzmaterial aus geschützten Flächen?

- **Cross-Compliance-Regelungen greifen nicht**

- **Noch keine gute fachliche Praxis**

Düngung?

Pflanzenschutzmaßnahmen?

Bodenbearbeitung?

- **Widerspruch zur WRRL?**

Produktketten in Niedersachsen: Baustoffe



Science Cube in Werlte

EnergyLab in Oldenburg



Produktketten in Niedersachsen: Gartenbausubstrate

Beispiel Rohrkolben

Verbundprojekt „Produktketten
aus Niedermoorbiomasse“
Klimaschutz durch Moorentwicklung



Verarbeitung:
Physik. Eigenschaften:



Chem. Eigenschaften:
Zunahme **Chloridgehalt** durch
Kompostierung
Hohe **Salzgehalte**

Biolog. Eigenschaften:
Hohe N-Immobilisierung

Kulturversuch mit Chinakohl bis zu 30%:
Durch eine starke Nachdüngung keine
signifikanten Unterschiede

Aufbereitungsformen:



Foto: Halm



Foto: Fa. Gramoflor

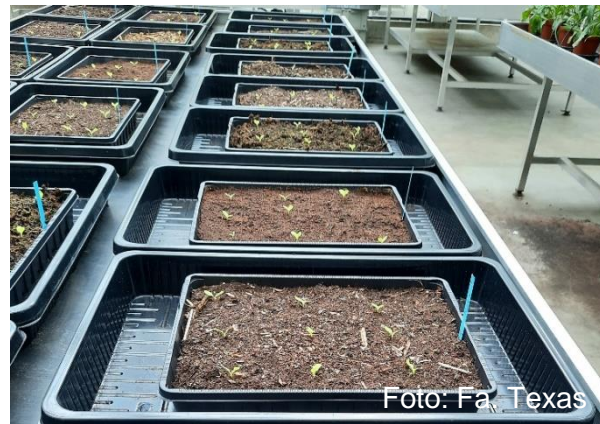


Foto: Fa. Gramoflor

Produktketten in Niedersachsen: Gartenbausubstrate Beispiel Rohrkolben

Herstellung von Terra Preta

- Fermentierung
- Beimpfung mit Mykorrhiza
- Pflanzenbauliche
Versuchsreihen



Produktketten in Niedersachsen: Gartenbausubstrate

Chancen:

- Politisches Ziel: Reduzierung Torfverbrauch
- Kann in großen Mengen angebaut werden
- Lokale Verarbeitung und Vermarktung möglich
- Kaskadennutzung möglich

Herausforderungen:

- Teurer als Torf
- Nicht homogen
- Eignung z.T. noch nicht nachgewiesen (N-Fixierung,...)
- Bisher lokal kaum verfügbar

Wirtschaftlichkeit:

Anpassung der Rahmenbedingungen: Wirtschaftlichkeit in Zukunft möglich

Stand F&E:

Sind noch am Anfang der Entwicklung einer Produktkette bzw. eines marktfähigen Produkts

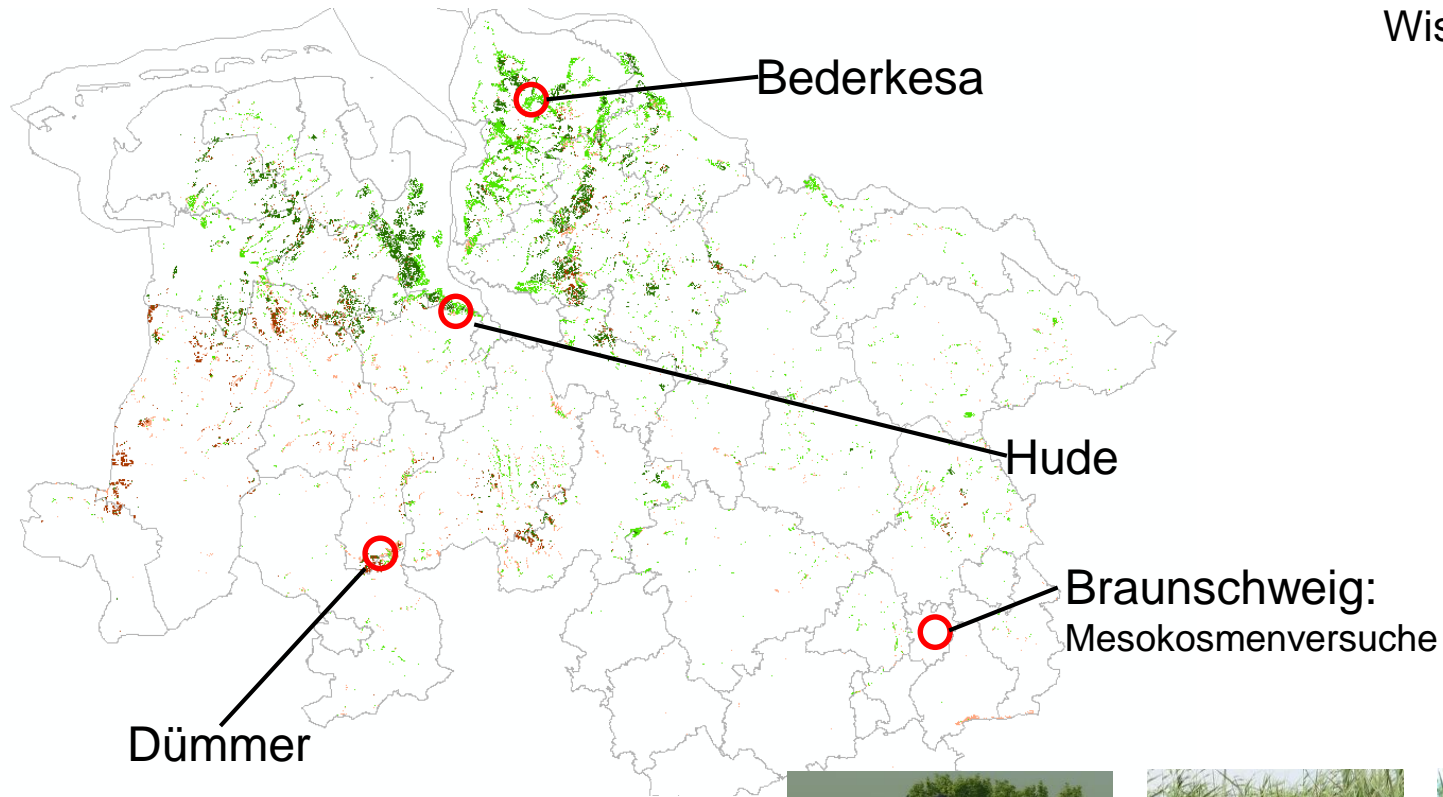


Produktketten in Niedersachsen: Weitere Produkte

- Papier, Pappe
- Verpackungsmaterial
- Schilfmatten
- Dachreet
- Torfmoose als Saatmaterial für Moorrenaturierung
- Biologisch abbaubare Blumentöpfe
- Möbelbau, Furnier
- ...



Niedermoor-Pilot Sites



Wissenschaftliche Begleitung



Praxisflächen (Pilot Sites):
 Erprobung unter realen Bedingungen
 Große Flächen
 Demonstrationsflächen
 Erprobung und Demonstration der Erntetechnik



Colja Beyer
 NLWKN Direktion Regionaler Naturschutz



**Kompetenzstelle Paludikultur im
3N Kompetenzzentrum Niedersachsen**

**Kompaniestrasse 1
49757 Werlte
Tel.: 05951-9893-18**

**email.: beyer@3-n.info
www.3-n.info**

www.paludikultur-niedersachsen.de